

Comitato di Sorveglianza

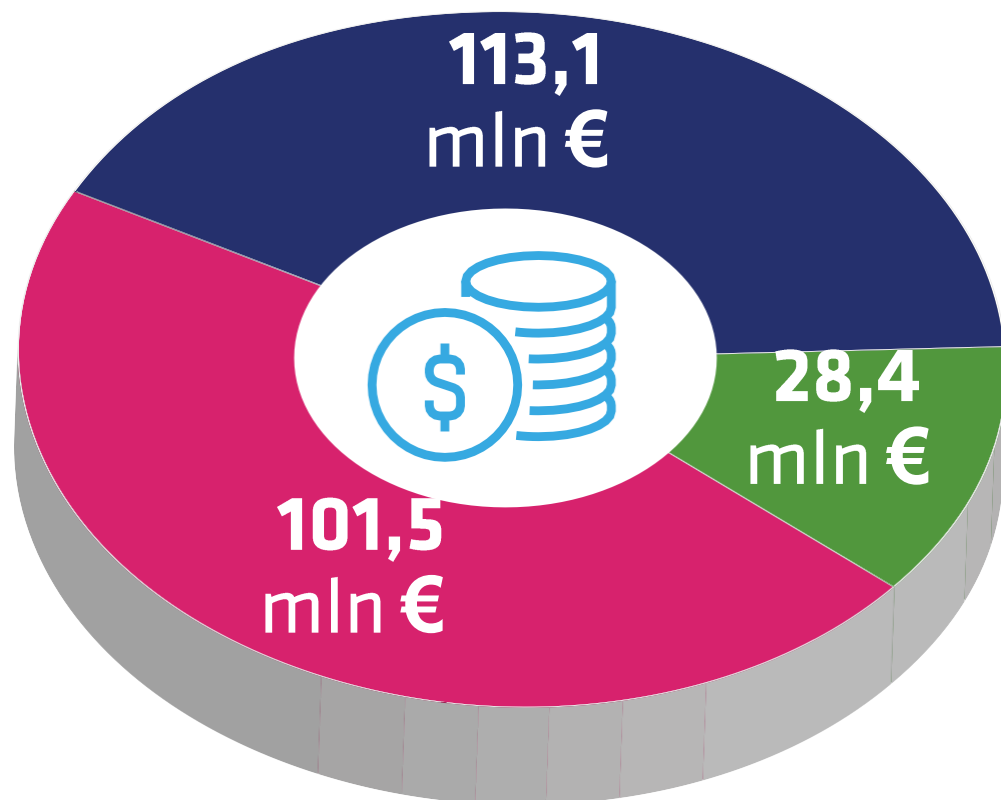


Stato di avanzamento Focus - ASSE 8 - Sisma

27 ottobre 2021



Ripartizione risorse per Obiettivi



Innovazione e competitività PMI.... 42%

Efficienza, sostenibilità e sicurezza sismica..... 47%

Cultura e Turismo12%

L'Europa con noi
PER RIPARTIRE





Progressi finanziari



Risorse attivate



Risorse concesse



Spese Beneficiari



Spesa certificata



L'Europa con noi
PER RIPARTIRE





Innovazione e Competitività PMI



**12
bandi**

100,2 mln €

per interventi
destinati
alle imprese



**Risorse attivate
95,8 mln €**



**Risorse concesse
ai beneficiari
94,9 mln €**



**Spesa beneficiari
38,7 mln €**



**Domande finanziate
450**

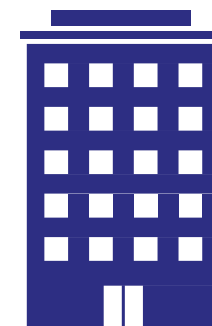


Sicurezza sismica ed Eco efficienza

**Edifici
pubblici**
**90,4
mln €**

	Interventi	dotazione
	Edilizia 25.1.1 Eco efficienza energetica	14.000.000,00 €
	Universitaria 28.1.1 Sicurezza sismica	14.000.000,00 €
	Edilizia 25.1.2 Eco efficienza energetica	4.100.000,00 €
	ERDIS 28.1.2 Sicurezza sismica	4.100.000,00 €
	Edilizia 25.1.3 Eco efficienza energetica	7.600.000,00 €
	Scolastica 28.1.3 Sicurezza sismica	7.600.000,00 €
	Edilizia 25.1.4 Eco efficienza energetica	12.961.314,52 €
	Sanitaria 28.1.4 Sicurezza sismica	14.825.000,00 €
	Edifici 25.1.5 Eco efficienza energetica	5.202.653,87 €
	Strategici 28.1.5 Sicurezza sismica	6.060.268,77 €

Edilizia Universitaria



➔ UNICAM Edificio Scienze Chimiche e Annesso all'Ex Dipartimento Scienze Chimiche

➔ UNIURB Campus Scientifico E. Mattei

➔ UNIMC Palazzo Tucci, Loggia del Grano e Ex Seminario

➔ UNIVPM Polo di Montedago



Risorse attivate
28,0 mln €



Risorse concesse
17,5 mln €



Progetti avviati
6

Edilizia Ente Regionale Diritto allo Studio (ERDIS)



➔ Collegio Montessori (MC)

➔ Palazzina D “Colle Paradiso” (MC)

➔ Mensa Universitaria “Petrarca” (AN)

➔ Collegio “Casa della Studentessa” (PU)

➔ Collegio Tridente (PU)



Risorse attivate
8,2 mln €



Risorse concesse
8,2 mln €



Progetti avviati
5

Edilizia Scolastica



- ⇒ ISC “don Giussani” quartiere Monticelli (AP)
- ⇒ Scuola d'Infanzia e Primaria di Piane di Morro – Folignano (AP)
- ⇒ Scuola Media e Palestra – Venarotta (AP)
- ⇒ Polo scolastico ITGC, Liceo Sportivo e Socio-pedagogico, Palestra e Aula Magna – Provincia di Macerata
- ⇒ Scuola elementare “Lodi” – Matelica (MC)
- ⇒ Scuola di Infanzia – Falerone (FM)



Risorse attivate
15,2 mln €



Risorse concesse
7,5 mln €



Progetti
avviati
6

Edilizia Sanitaria



- ⇒ Ospedale di rilievo regionale di Torrette (AN)
- ⇒ RSA (Residenza Sanitaria) - Corridonia (MC)
- ⇒ Palazzina Centro salute mentale diagnostica e cura (SPDC) (MC)
- ⇒ Ospedale di comunità di Montegiorgio (FM)
- ⇒ Presidio Ospedaliero (P.O.) di I livello Mazzoni (AP)



Risorse attivate
27,8 mln €



Risorse concesse
27,6 mln €



Progetti avviati
5

Edifici Pubblici Strategici



⇒ Ristrutturazione palazzina Complesso Terme S. Lucia – Tolentino (MC)

Sedi Protezione Civile:

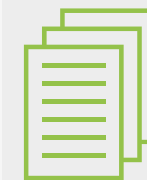
⇒ Provincia di Macerata: n.1 progetti

⇒ Provincia di Ancona: n.2 progetti

⇒ Provincia di Pesaro: n.1 progetti

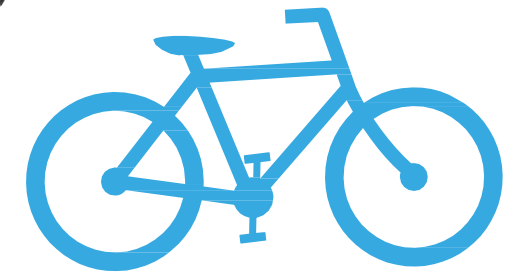


Risorse attivate
11,3 mln €



Progetti avviati
5

Mobilità sostenibile



Percorsi Ciclopedonali 13,3 mln €

Intervento

dotazione

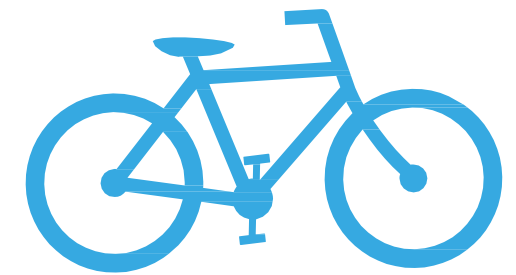
26.3.1 26.3.1 Interventi per lo sviluppo e la messa in sicurezza di itinerari e percorsi ciclabili e ciclo-pedonali

10.016.000,00 €

Interventi per la Mobilità sostenibile

Gli interventi intendono incentivare una mobilità a basso impatto da affiancare ai tradizionali metodi di trasporto in modo da poter offrire soluzioni alternative o combinate. Con delibera sono state individuati, in una più ampia strategia regionale, i territori ricadenti nel cratere beneficiari di tale realizzazione :

- ⇒ **Enti locali (Comuni Vallata del Tronto):**
progettazione e realizzazione
della Ciclovia vallata del Tronto
- ⇒ **Autorità montane – Comuni – aziende TPL**
Vallate Chienti Potenza:
progettazione e realizzazione
della mobilità sostenibile
nella vallate del Chienti e del Potenza



Risorse attivate
10 mln €



Risorse concesse
9,8 mln €



Progetti avviati
2

Sicurezza Idrogeologica



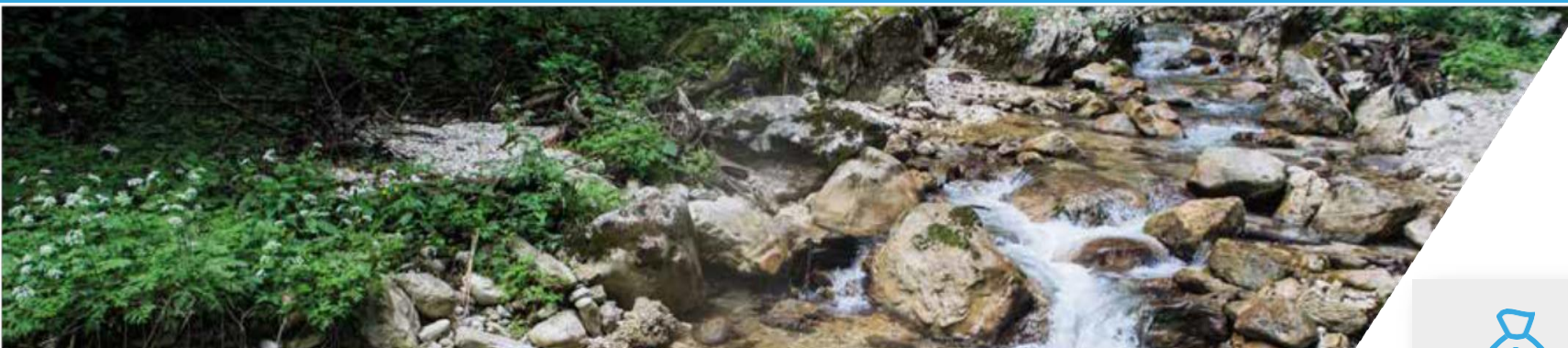
Intervento

dotazione

27.1.1 Mitigazione del rischio idraulico attraverso la manutenzione straordinaria del reticolo idraulico, delle reti di scolo e la laminazione delle piene

8,0 mln €

Interventi per Sicurezza Idrogeologica



- **Torrente Tesino**
- **Torrente Vibrata**
- **Fiume Aso**
- **Fiume Tronto e Torrente Marino**
- **Fiume Potenza**
- **Fiume Chienti**
- **Fiume Tenna**



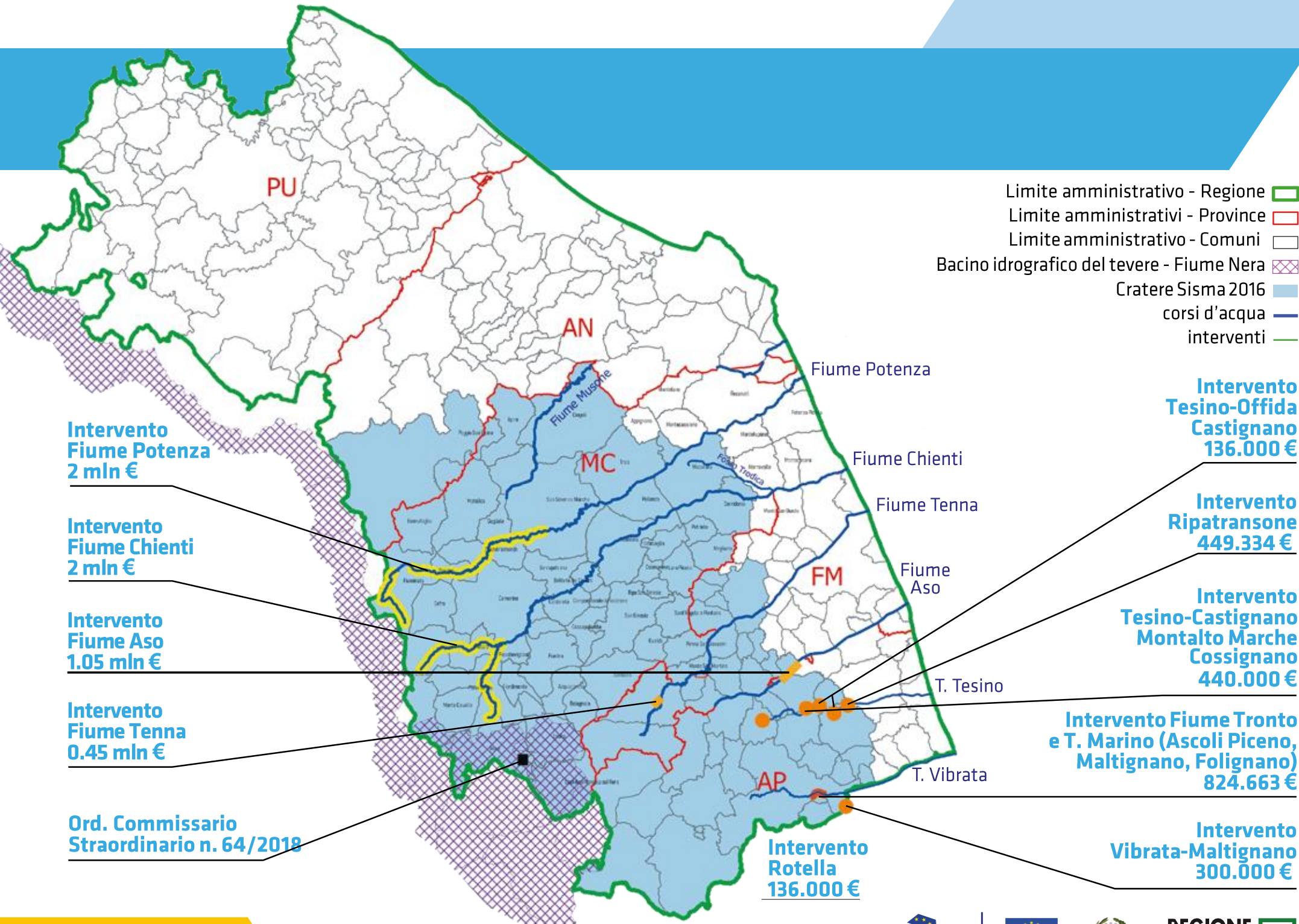
Risorse attivate
8,0 mln €



Risorse concesse
6,9 mln €



Progetti avviati
4
Progetti conclusi
3



Patrimonio Culturale



Interventi

dotazione

29.1.1 Valorizzazione e messa in rete
del patrimonio culturale

4,8 mln €

29.1.2 Recupero e riqualificazione di edificio
simbolo: Collegiata San Giovanni (Mc)

3,2 mln €

29.1.3 Recupero e riqualificazione di edificio
simbolo: Palazzo vescovile San Severino

1,1 mln €

30.1.2 Valorizzazione dei Cammini Lauretani
nell'area colpita dal sisma

2,5 mln €

**Cultura
e
turismo**

**11,6
mln €**

Interventi per il Patrimonio culturale



Sono stati individuati, **18** interventi che mirano a riqualificare musei o altri **edifici a carattere culturale** colpite dagli eventi sismici. Gli interventi sono così dislocati:

- ➔ **Provincia di Ancona** : n. **1** interventi
- ➔ **Provincia di Ascoli**: n. **4** interventi
- ➔ **Provincia di Fermo**: n. **2** interventi
- ➔ **Provincia di Macerata**: n. **11** interventi

Inoltre sono stati individuati **2 interventi simbolo**:

- ➔ **Collegiata San Giovanni**
- ➔ **Palazzo Vescovile – San Severino**
Valorizzazione del **messa in sicurezza** dei
- ➔ **Cammini Lauretani**



Risorse attivate
11,6 mln €



Risorse concesse
11,4 mln €



Progetti avviati
11
Progetti conclusi
4

Mappa Interventi Edifici Culturali



Promozione Culturale e Turistica

#destinazionemarche

the ideal place for a better life

INTERVENTI DI MARKETING 10,7 mln €

Intervento

dotazione

30.1.1 #destinazionemarche - The ideal place for a better life. Azioni di destination marketing **10.714.209,76 €**

#destinazioneMarche



Iniziative di sviluppo e valorizzazione dell'offerta turistica:

- ⇒ **attività di marketing**
- ⇒ **promozione integrata del brand Marche e dei cluster turistici**

La strategia di fondo mira a favorire il migliore posizionamento della aree colpite come destinazione turistica di qualità, sostenibilità e accessibilità.



Risorse attivate
10,5 mln €



Risorse concesse
7,9 mln €


Strategia Urbana



12 mln €

per lo sviluppo degli Investimenti Territoriali Integrati nei capoluoghi colpiti dal sisma:

- ➔ From Past to Smart – Comune Ascoli Piceno
- ➔ Iti Innova – Comune Macerata

 Risorse concesse
12 mln €



**Grazie per
l'attenzione**